

RESIDENCIAL MARINA IV

VIVIENDA

SUPERFICIES (aproximadas)
AREAS (approximates)

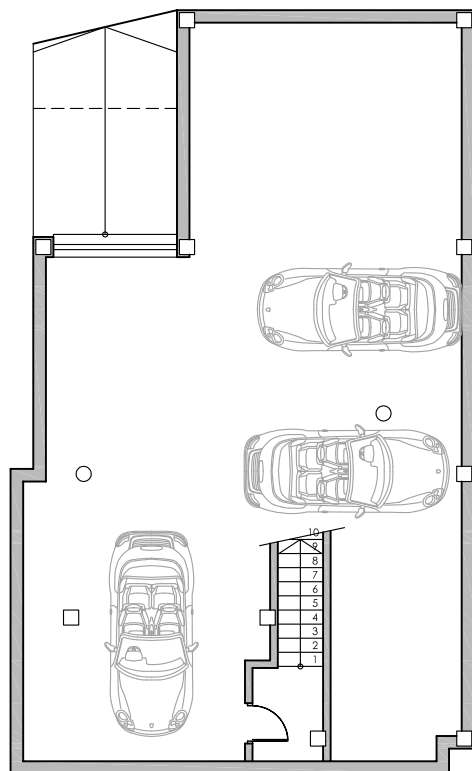
SUPERFICIE CERRADA VIVIENDA CLOSE AREA HOUSE	103,00 m2
TERRAZA / TERRACE	24,85 m2
ESCALERA _s/ STAIR	4,50 m2
SOLARIUM	58,00 m2
TOTAL	190,35 m2

SUPERFICIES OCUPABLES (aproximadas)
OCCUPIABLE AREA (approximates)

SALON COMEDOR / LIVING ROOM	32,69m2
DORMITORIO 1 / BEDROOM 1	11,45m2
PASO	3,95m2
BAÑO 1 / BATHROOM 1	3,25m2
LAVADERO / LAUNDRY	1,95m2
ESCALERA / STAIR	4,15m2
DORMITORIO 2 / BEDROOM 2	10,20m2
BAÑO 2 / BATHROOM 2	3,10m2
DORMITORIO 3 / BEDROOM 3	11,90m2
TERRAZA / TERRACE	24,85m2
ESCALERA _s/ STAIR	4,50 m2
SOLARIUM	58,00m2
TOTAL	169,99 m2

BASEMENT 106,00m2

Planta Sótano/Basement



LUXURY HOME SUN S.L. c/ de la Almazarica Parcela M-6 Mirador de San Miguel de Salinas 639 609 057
Plano sujeto a posibles modificaciones o exigencias de índole técnico o jurídica. Las superficies son aproximadas
Plans subject to possible modifications for technical or legal reasons. The measurements shown are approximate.